





شركة GölkayPark  
تowers

## نتقدم بالشكر والتقدير

لكل من ساهم وتعاون للإيجاز هذا العمل وفي أوطح شعب وحكومة الجمهورية التركية اللامتناهية  
وتخص بالشكر أهالي محافظة كوجيلي ورئيس ومنسوبي بلديتها الكرام وكافة الجهات الرسمية  
والشركات والمؤسسات سائلين الله تعالى أن يوفق الجميع لما فيه الخير والصلاح



/golkayparktowers



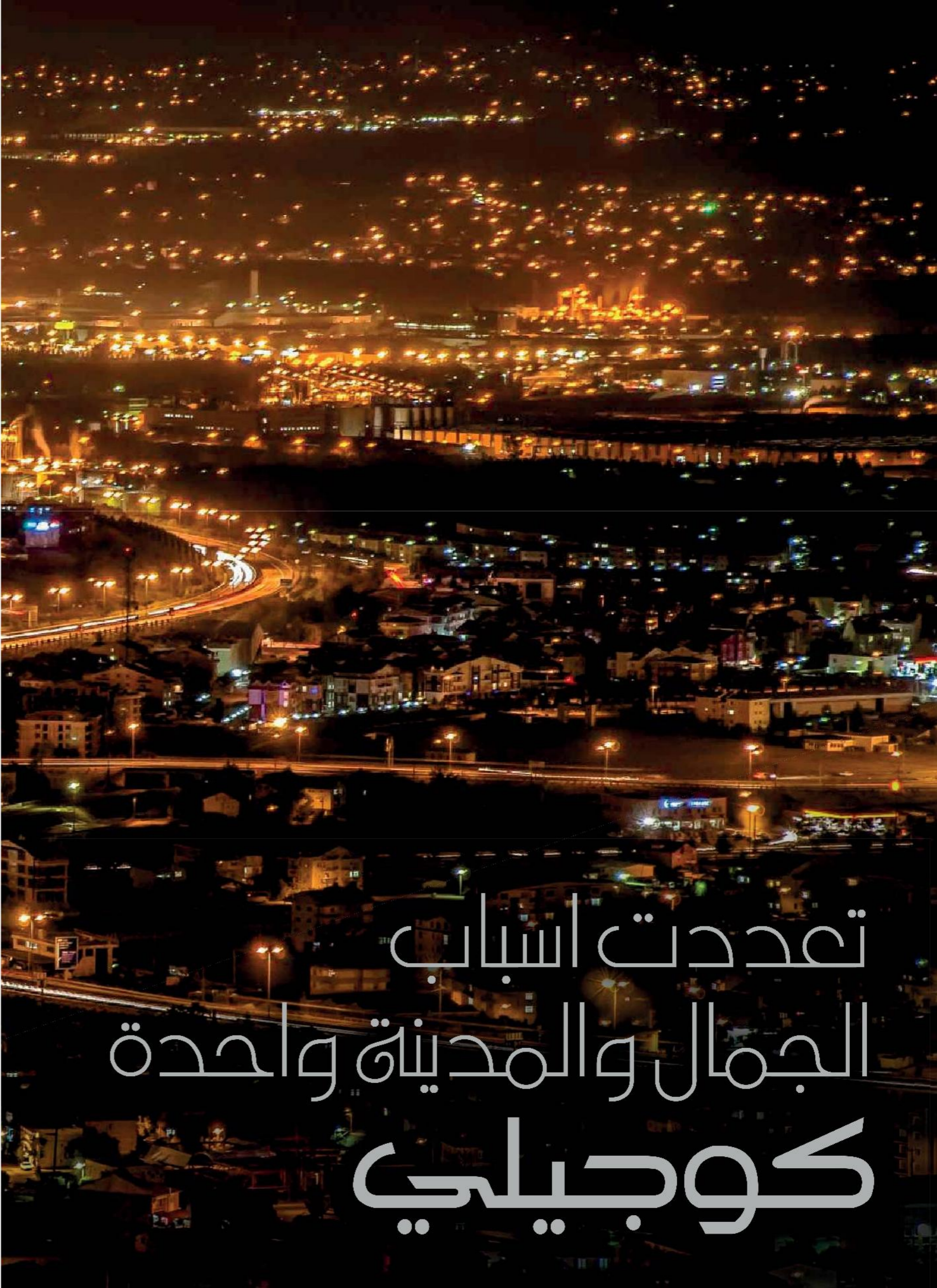
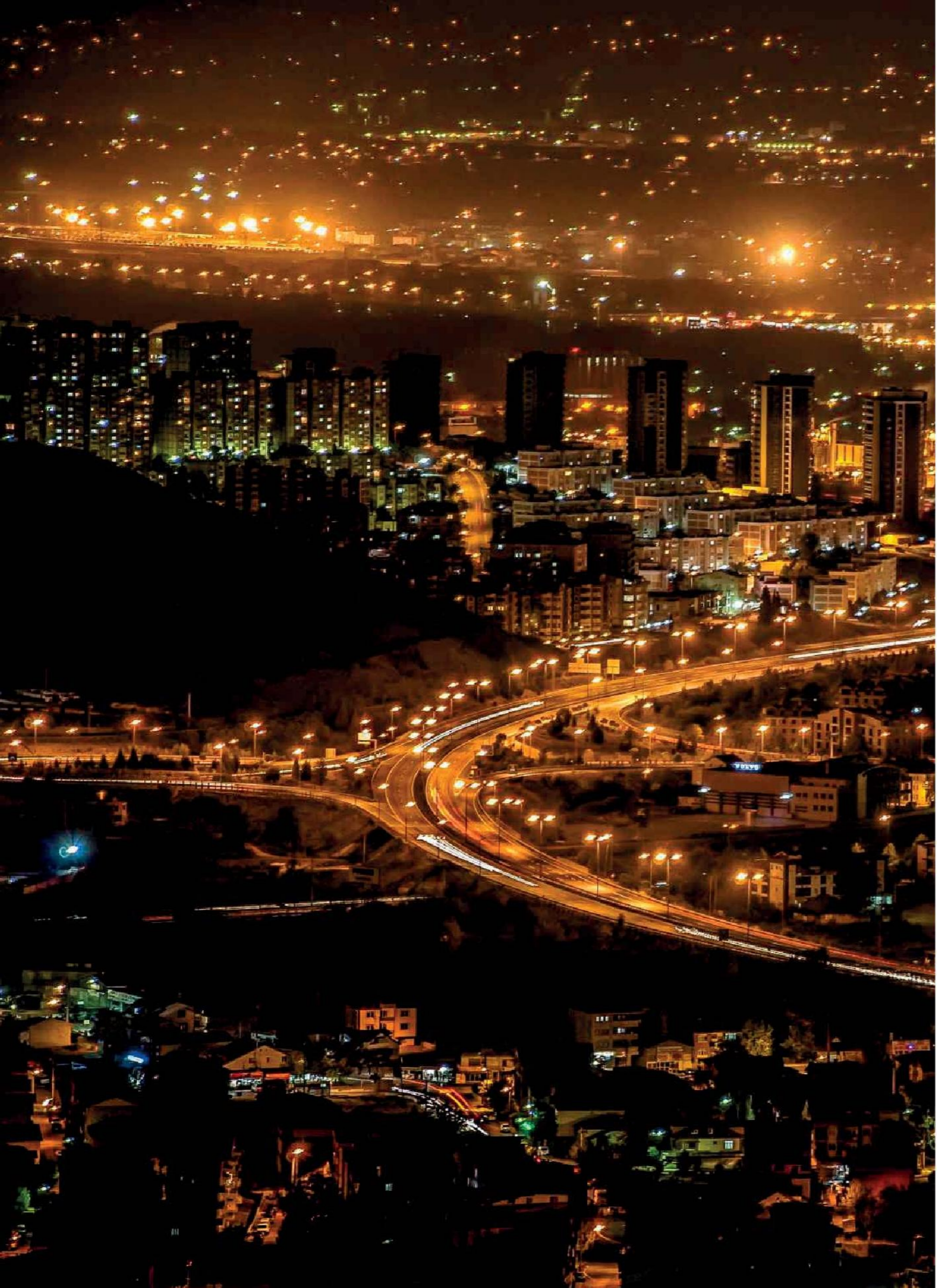
/golkayparktowers



/golkayparktower



/golkayparktowers



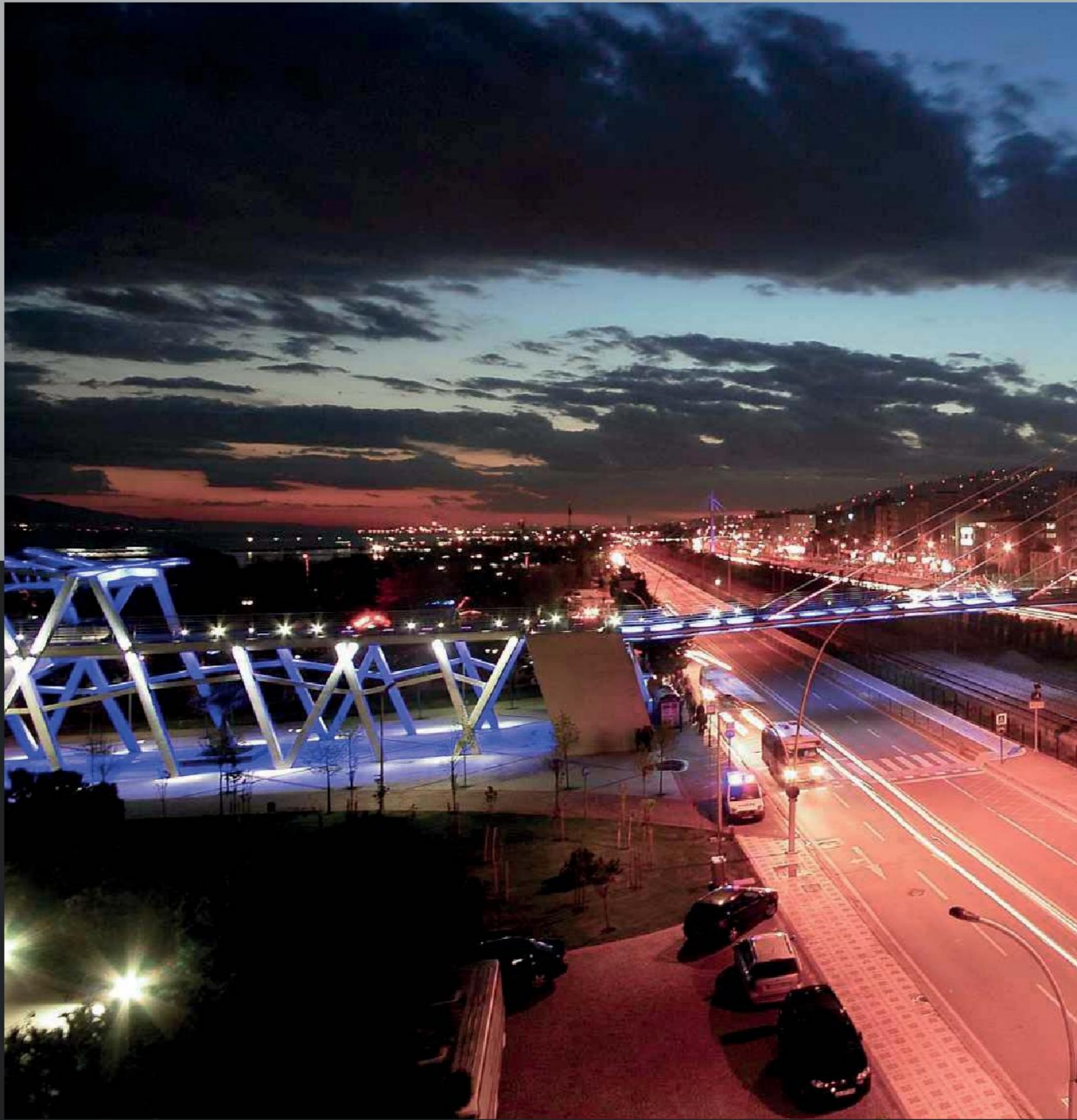
تعددت اسباب  
الجمال والمدينة واحدة  
كوجيلي

البحر الاسود  
BLACK SEA

إسطنبول  
İSTANBUL

بحر مرمرة  
MARMARA SEA

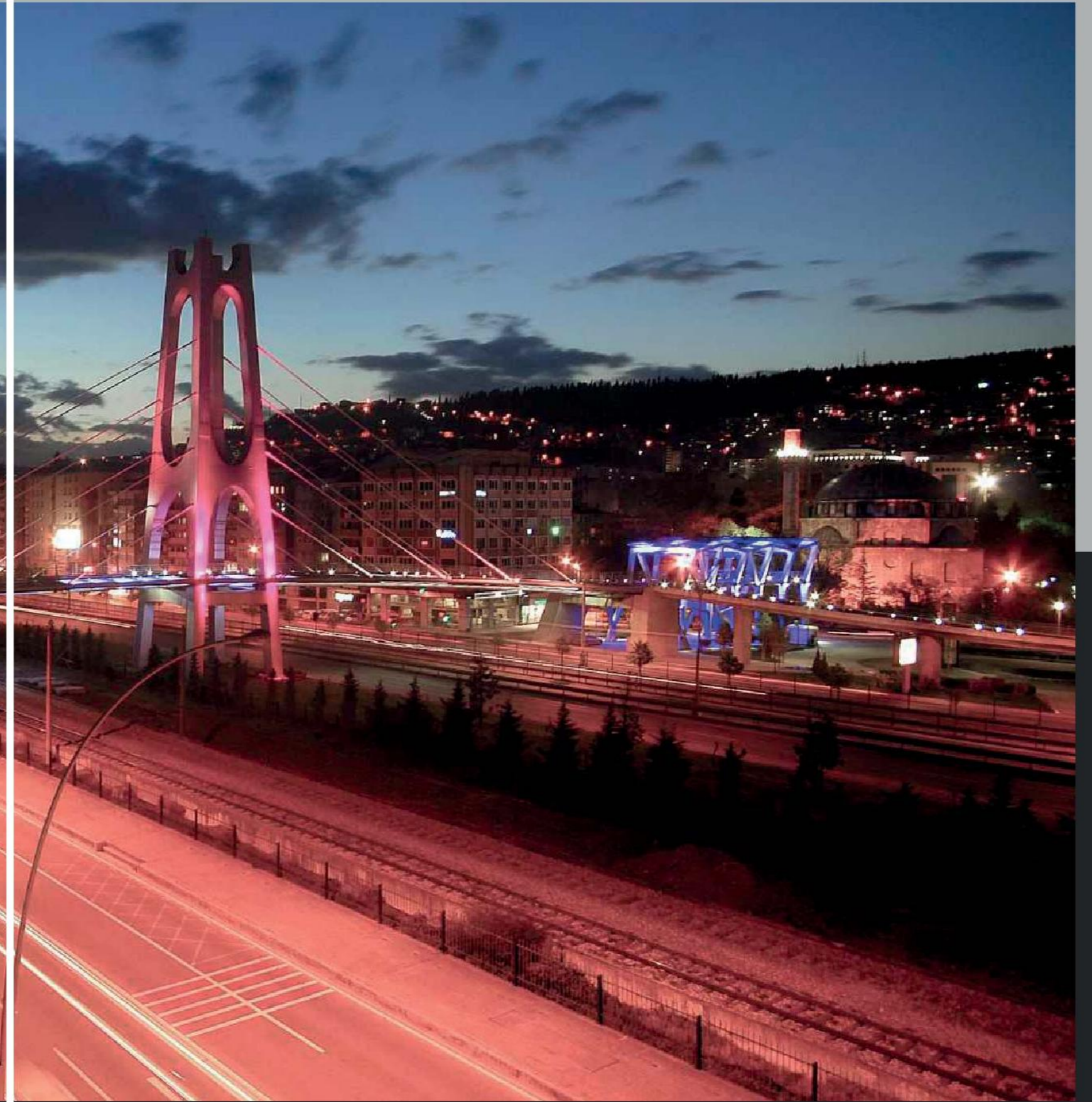
كوجيالي  
KOCAELİ



من رآى ليس كمن سمع ...

لن نكتب كثيرا عن هذه المحافظة الصريقة المبهرة الرائعة في كل شبر من تفاصيلها بل سنترك لكم الحكم لتروا بأعينكم ما دباها الله به من نعم لها أول وليس لها آخر من طبيعة خلابة جبال خضراء سواحل برمالتها الناعمة بحيرات شلالات أنهار أسواق مطاعم بشتك أنواع المذاقات لترضي جميع الاذواق والاهم من ذلك كله أمن وأمان و طيبة معشر أهلها

فاهللا وسهلا بكم في كوجيلي ثالث أكبر محافظة به اسطنبول وبورصة من حيث نسبة النمو



# لماذا كوجيلي دون غيرها !

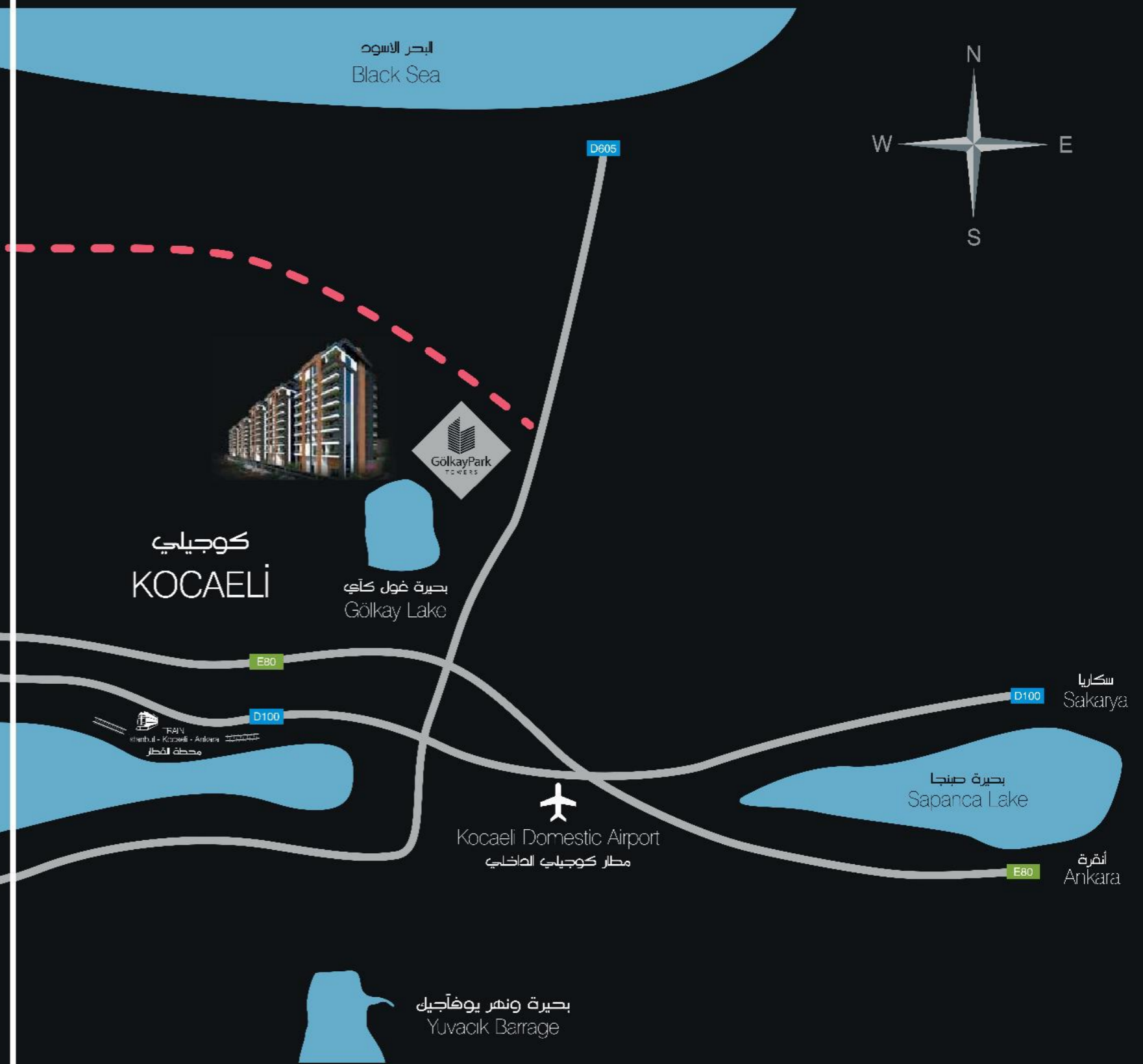
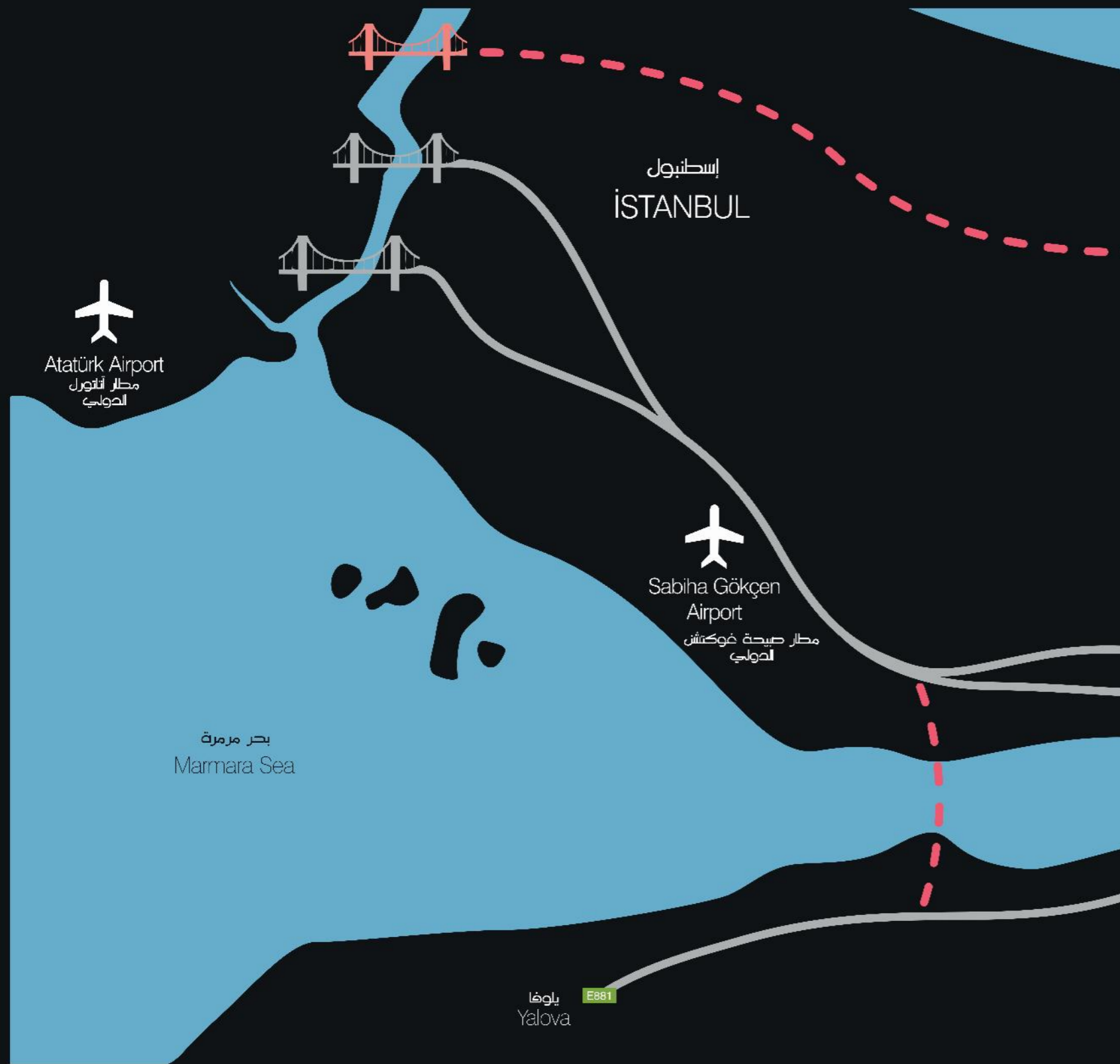
قال رسول الله ﷺ: لا يؤمن أحدكم حتى يحب ما يحب لنفسه  
فأحبنا لكم طيب الإقامة كما أحبنا لأنفسنا

المقر الرئيسي لبلدية

كوجيلي

من هنا وفي هذا المبنى اجتمعت وتكاتف وتفاقت سواعد مخلصه وعقول نيره لتستمر النهضة العمرانية ويستمر عطاء قطار العمل والتطوير والتنمية في كوجيلي






 لمبيعات  
 Sales  
 Tel +90 54 555 30 555  
 Tel +90 54 555 31 555  
 golkeyparktowers.com


 مكتب تركيا  
 Turkey Office  
 Tel +90 262 226 10 66  
 Fax +90 262 226 00 47  
 elafwl.com



وسط كوجيالي ← 58 km مطار صبيحة غوكشهن لكوالي  
 وسط كوجيالي ← 89 km جسر اسطنبول

كيف  
 تتصل و تتصل



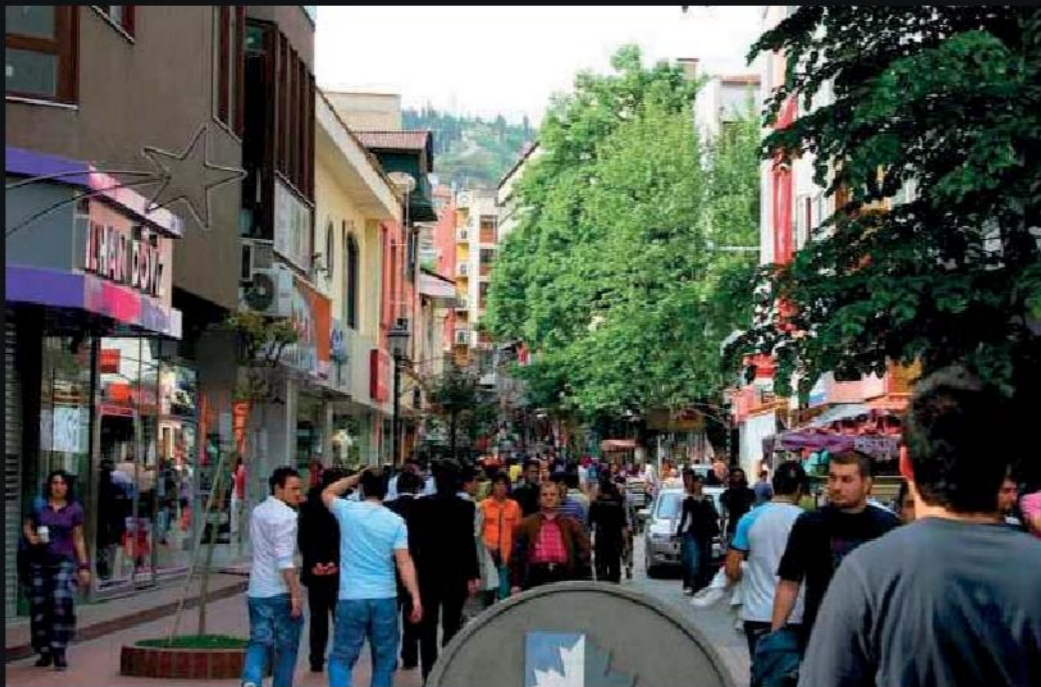
# Today



ساحل كوجيلي



الشارع التجاري الرئيسي



شارع فندقية التجاري

ومستقبل واحد

اليوم

ماض عريق

بالأمس



Today



جامع بريقف محمه باشا - شيهه سنه 1579 م المهندس المعماري التركي الشهير مصمار سنان



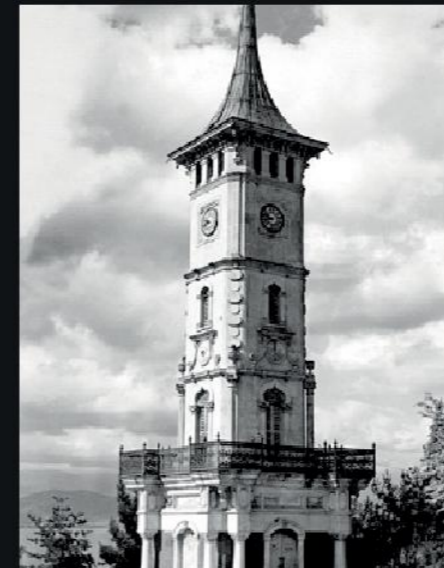
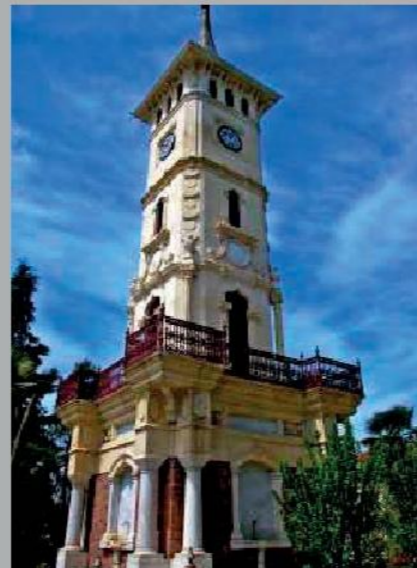
محطة القطار الرئيسية الرابطة لكوجيبي باسطنبول غرباً وبانقره شرقاً



ساحل كوجيبي

# اليوم

جذور حضارة راسخة امتدت فروعها مؤكدة  
استمرار مسيرة التنمية



برج الساعة

# بالأمس

2000s

1900s

# شبكة طرق وشوارع

# كوجيلي

شبكة طرق حديثة تمتد من قلب المدينة لتصل الى اعماق الوديان وسفوح الجبال والقرى لتستمتع بجولة ليست شيقة المناظر وحسب بل في اريحية وتنقل بكل يسر وسهولة دون زحام





◆ خليج كوجيالي



◆ كارتيبه



◆ بحيرة ونهر يوفاجيل



◆ حديقة حيوانات كوجيالي - فاروك يلجين



◆ غابات كوجيالي - اومتيه



◆ منتزه صبي الشيطان يدي - بهيا كابتان

## السياحية

## الأماكن



◆ دوغو كيشلا بارل



◆ مدينة الاصاب - فوار / لونا بارل



◆ بايرام اوغلا



◆ ساحل باشيسكيله



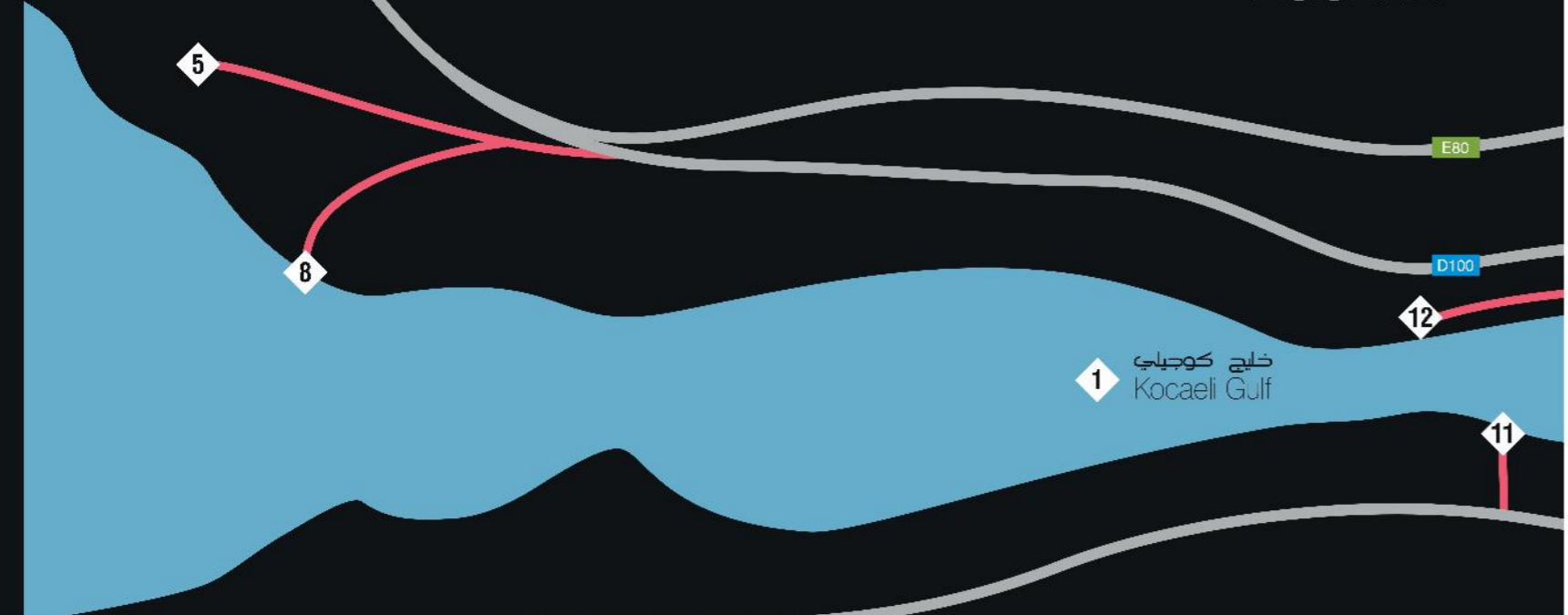
◆ ساحل البحر الاسود - كيريه



◆ ساحل سيكا بارل

إسطنبول  
Istanbul

E80

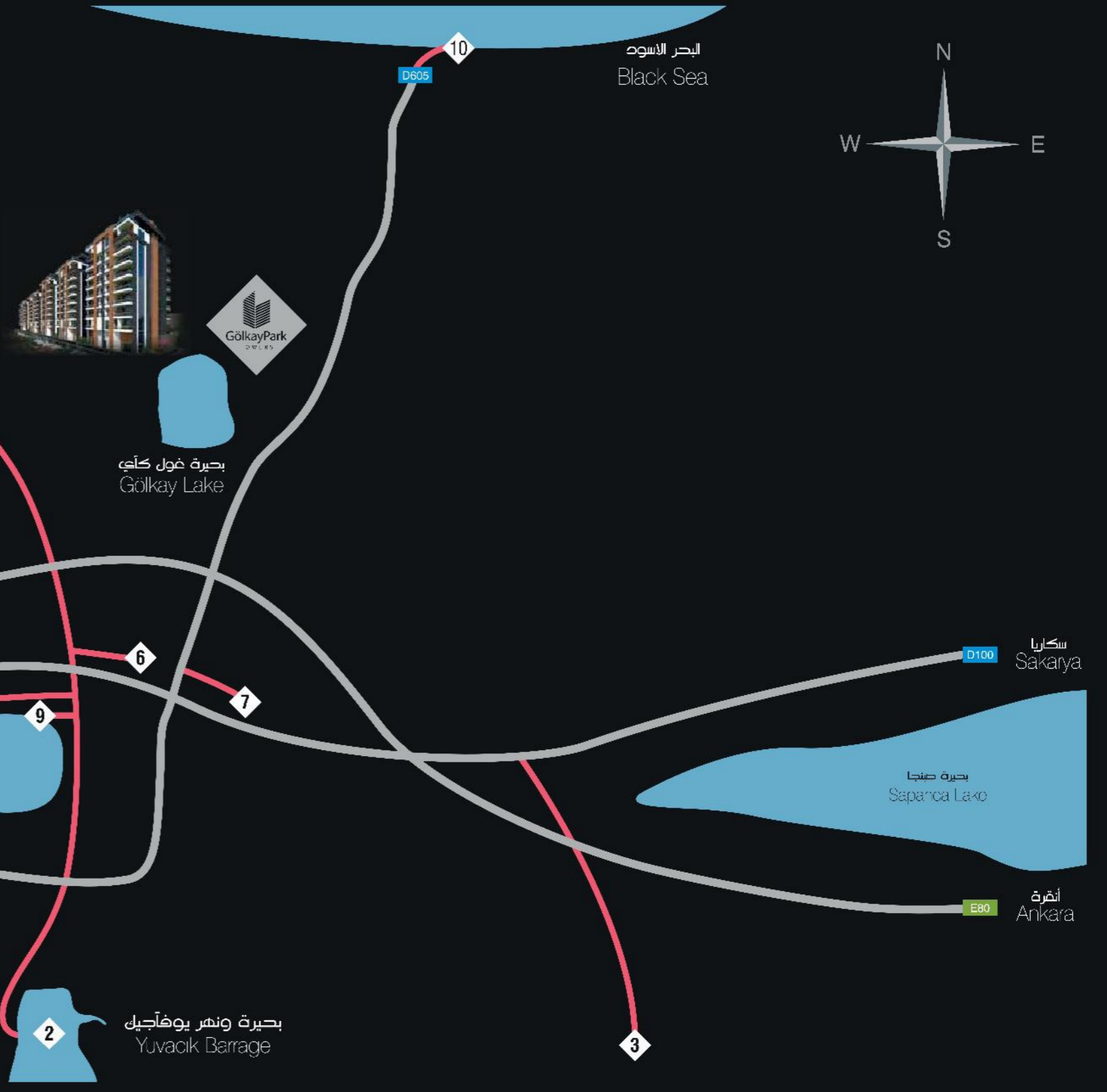


يالوفا  
Yalova

E801

كوجيالي  
KOCAELI

1 خليج كوجيالي  
Kocaeli Gulf



البحر الأسود  
Black Sea



بحيرة غول كاي  
Gölkey Lake

GökayPark

سكاريا  
Sakarya

D100

بحيرة صنجا  
Sapanca Lake

أنقرة  
Ankara

E80

2 بحيرة ونهر يوفأچيك  
Yuvaçık Barrage

- |    |                                  |   |                                     |
|----|----------------------------------|---|-------------------------------------|
| 8  | بأيرام أوغلو                     | 1 | خليج كوجيالي                        |
| 9  | مصينة الألامب - فوار / لونا بارك | 2 | بحيرة ونهر يوفأچيك                  |
| 10 | ساحل البحر الأسود - كيريه        | 3 | كآرتييه                             |
| 11 | ساحل بأشيسكيله                   | 4 | غابات كوجيالي - أوموتيه             |
| 12 | ساحل سيكا بارك                   | 5 | حديقة حيوانات كوجيالي - فاروك يلجين |
|    |                                  | 6 | دوغو كيشلا بارك                     |
|    |                                  | 7 | متزه حي القبطان يحي - يهيا كآبتان   |

# الأماكن السياحية





4 أوت ايت



5 مجمع مصارض الأثاث موبيسكو



2 مركز كيبا للتسوق



1 صوافين



7 مجمع 41 التجاري - قبة الإنشاء



6 مجمع آدا التجاري



8 شارع فتحة التجاري



9 مجمع سيمبول التجاري - قبة الإنشاء

## والمجمعات

## الأسواق



8 سارصفتان



12 مركز كار فور للتسوق



11 شارع جازل التجاري



10 أورصليل



15 إن سيتي



14 مركز ريبيل للتسوق



13 ميترو



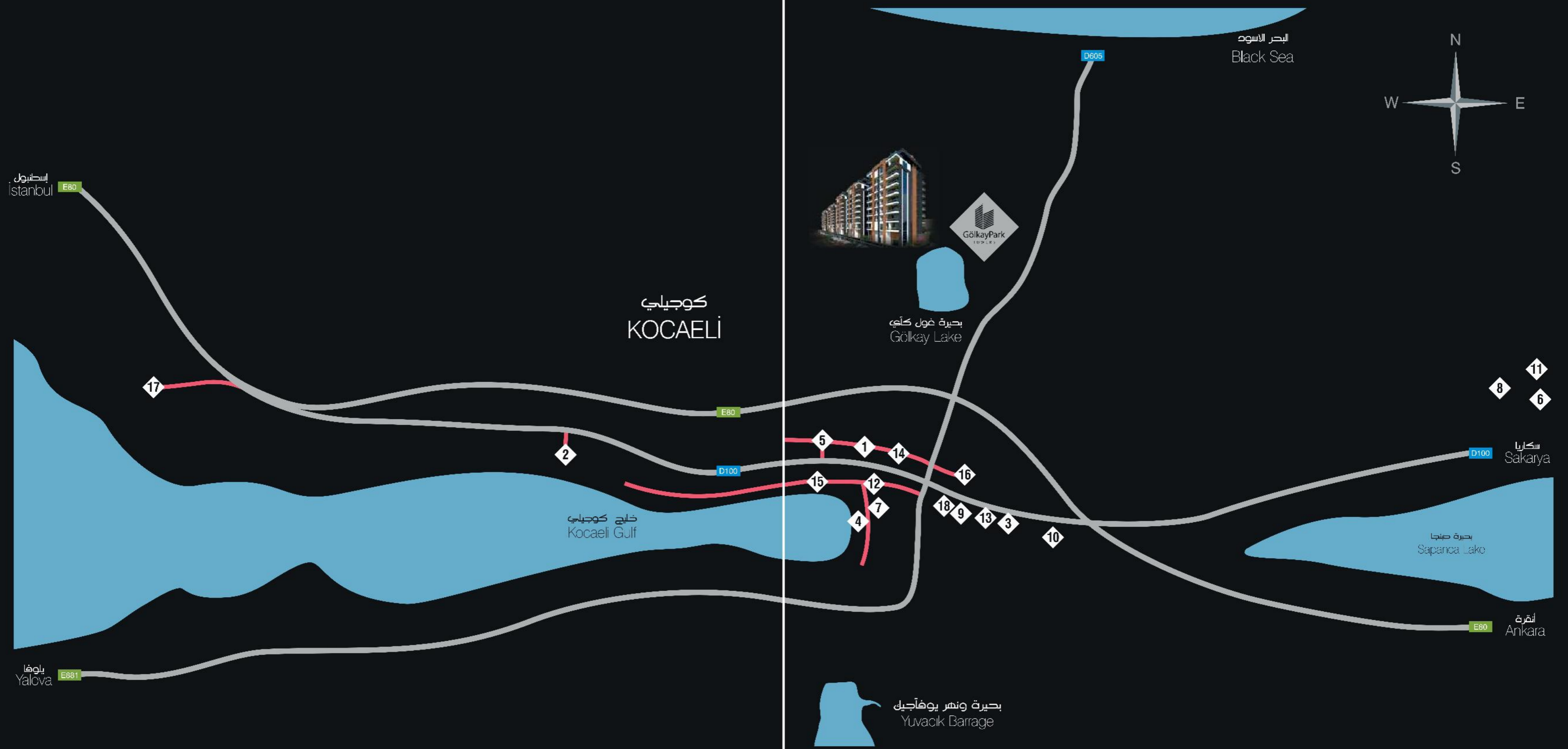
18 كوجتاش



17 مجمع غيره



16 أريستا بارك



- |   |                               |    |                                   |    |             |
|---|-------------------------------|----|-----------------------------------|----|-------------|
| 1 | دولفين                        | 8  | سارميفان                          | 15 | إن سيتي     |
| 2 | مركز كيبا للتسوق              | 9  | مجمع سيمبول التجاري - قيد الإنشاء | 16 | أريستا بارك |
| 3 | مجمع معارض الاثاث موبيسكو     | 10 | أوزمبيل                           | 17 | مجمع غيزه   |
| 4 | أوت ليت                       | 11 | شارع جارك التجاري                 | 18 | كوجتاش      |
| 5 | شارع فتحية التجاري            | 12 | مركز كآر فور للتسوق               |    |             |
| 6 | مجمع آما التجاري              | 13 | ميثروا                            |    |             |
| 7 | مجمع 41 التجاري - قيد الإنشاء | 14 | مركز ريبيل للتسوق                 |    |             |

# الأسواق والمجمعات



# والمطاعم



# المقاهي



5 كوسوفا كوخته



4 غالوزيه



3 اوزسار



2 مارمارا بالال



1 بوز



10 بيمه كوشان



9 جانسو بالال



8 اده باهجه



7 اسطبول ديري



6 منزره



15 كاهفيه دنياسيه



14 كاتپل دونر



13 كباب تشير جار شيسيه - سوق الكباب الشهي



12 مادو



11 يينه دومانه كاهيه



20 مارينا كاهيه



19 سوميلا



18 اوزغون هان



17 مينجي كوشل



16 نايتلا كاهيه



25 غولوه اوغلو



24 بودروم خورومييه كاهيه



23 اوجال باشيه



22 كبابجي مهمت اوسطه



21 رومانو



29 زنكا



28 إت دنياسيه



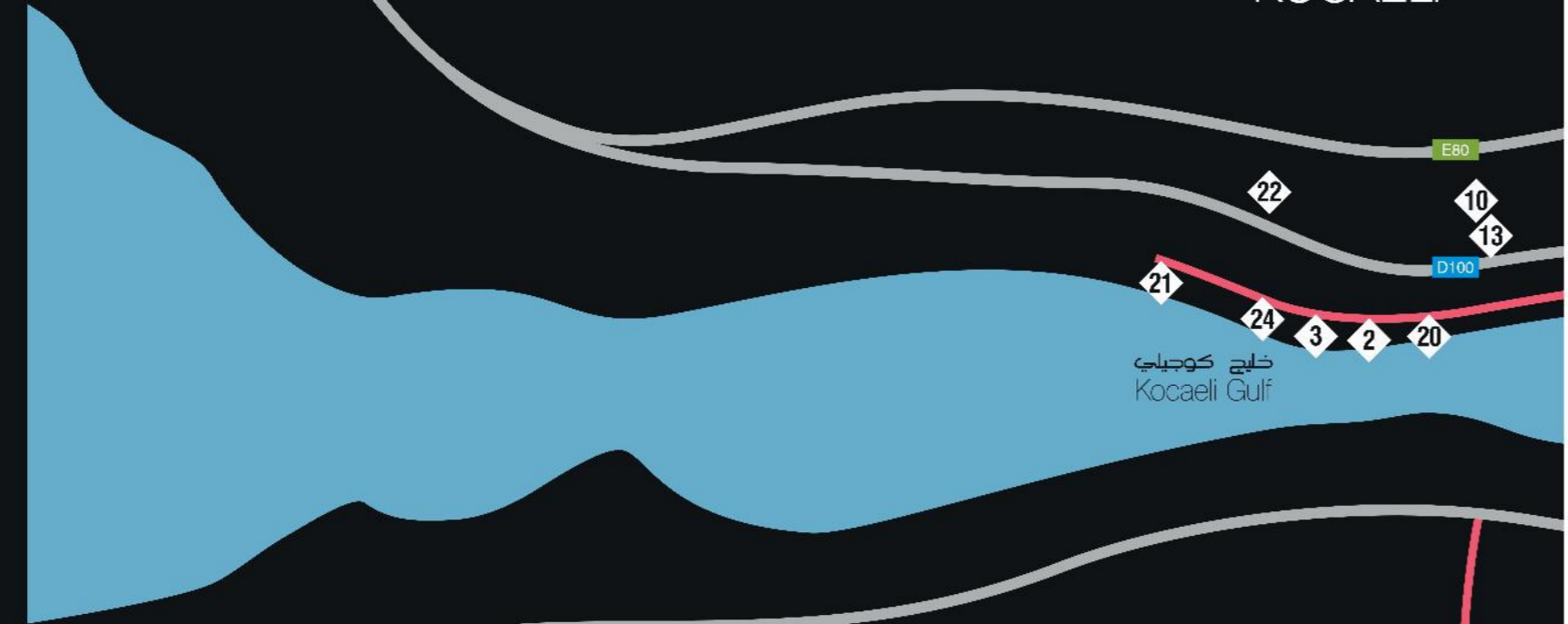
27 سور سو - كورخان تيراسه



26 أناسر للاسما و المشاويق

إسطنبول  
Istanbul

E80



كوجيالي  
KOCAELI

خليج كوجيالي  
Kocaeli Gulf

يالوفا  
Yalova

E881



GölkayPark  
HOTELS

بحيرة غول كاي  
Gölkay Lake

البحر الأسود  
Black Sea



سكاريا  
Sakarya

D100

بحيرة ساجا  
Sapanca Lake

أنقرة  
Ankara

E80

بحيرة ونهر يوفاجيل  
Yuvacik Barrage

- |   |               |    |  |    |                   |    |                         |
|---|---------------|----|--|----|-------------------|----|-------------------------|
| 1 | بور           | 9  | جانسو بالال                              | 16 | نانيلا كافي       | 23 | أوجال باشيه             |
| 2 | مارمارا بالال | 10 | بميه كوشل                                | 17 | ميني كوشل         | 24 | بودروم غورميه كافي      |
| 3 | أوزسار        | 11 | ينيه جومناه كافي                         | 18 | أورغون هان        | 25 | غولوه أوغلو             |
| 4 | غالوفيه       | 12 | مادو                                     | 19 | سوميلا            | 26 | أنادر للاسمال و المشاوي |
| 5 | كوسوفا كوفته  | 13 | كباب تشيلار جارشيسيه - سوق الكباب الشهري | 20 | مارينا كافي       | 27 | سول سو - كورفازن تيراسه |
| 6 | منزله         | 14 | كاتيل دونر                               | 21 | رومانو            | 28 | إب دنياسيه              |
| 7 | إسطنبول صيريه | 15 | كاهفيه دنياسيه                           | 22 | كبابجي مهمت أوسطه | 29 | زنكا                    |
| 8 | أمه باهجه     |    |  |    |                   |    |                         |

# المقاهي والمطاعم







2 ويسان



4 ريشمونت



6 لآ ضلورا



8 اميريال



10 رامادا



12 لوكسور حارمن



1 حكة نيس



6 خورال



5 بلآ تورك



7 هامپتون - قيد الانشاء



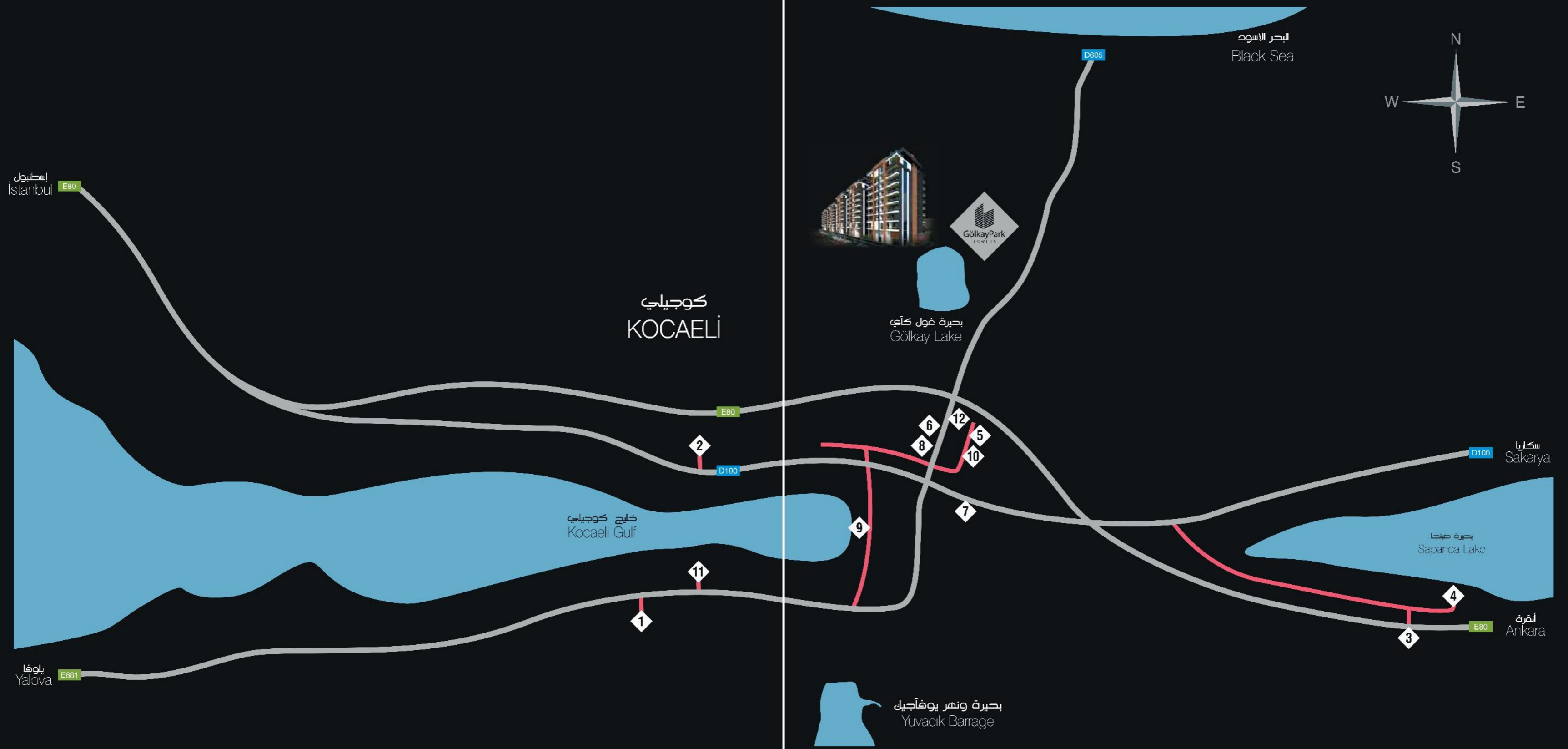
9 ايميكس



11 ويل بورن

## والمنتجعات

## الفنادق



- |    |                       |
|----|-----------------------|
| 1  | ذبي نيس               |
| 2  | ويس                   |
| 3  | غورال                 |
| 4  | ريشموند               |
| 5  | بال تورك              |
| 6  | لا فلورا              |
| 7  | هامبتون - قيد الانشاء |
| 8  | امبريال               |
| 9  | ايميكس                |
| 10 | رامادا                |
| 11 | ويل بورن              |
| 12 | لوكسور غاردن          |

# الفنادق والمنتجات





11 مستشفى كوجاي الجامعي



12 مستشفى كوناك



13 مستشفى آجي بادم



14 المستشفى الأكاديمي



15 المجمع الطبي - فيه الأنشاء



16 محطة قطار اسطنبول



17 محطة قطار كوجاي



18 محطة قطار أنقرة



19 محطة الصافلات بين المصن

## و المواصلات

## المستشفيات



20 محطة الصافلات الداخلية



21 مطار أتاتورك الدولي



22 مطار صيحة غوكتشن الدولي



23 مطار كوجاي الداخلي



24 محطة الطائرات البحرية للمواصلات اليومية بين اسطنبول وكوجاي



25 ايفيس



26 ناشيونال



27 بيجت



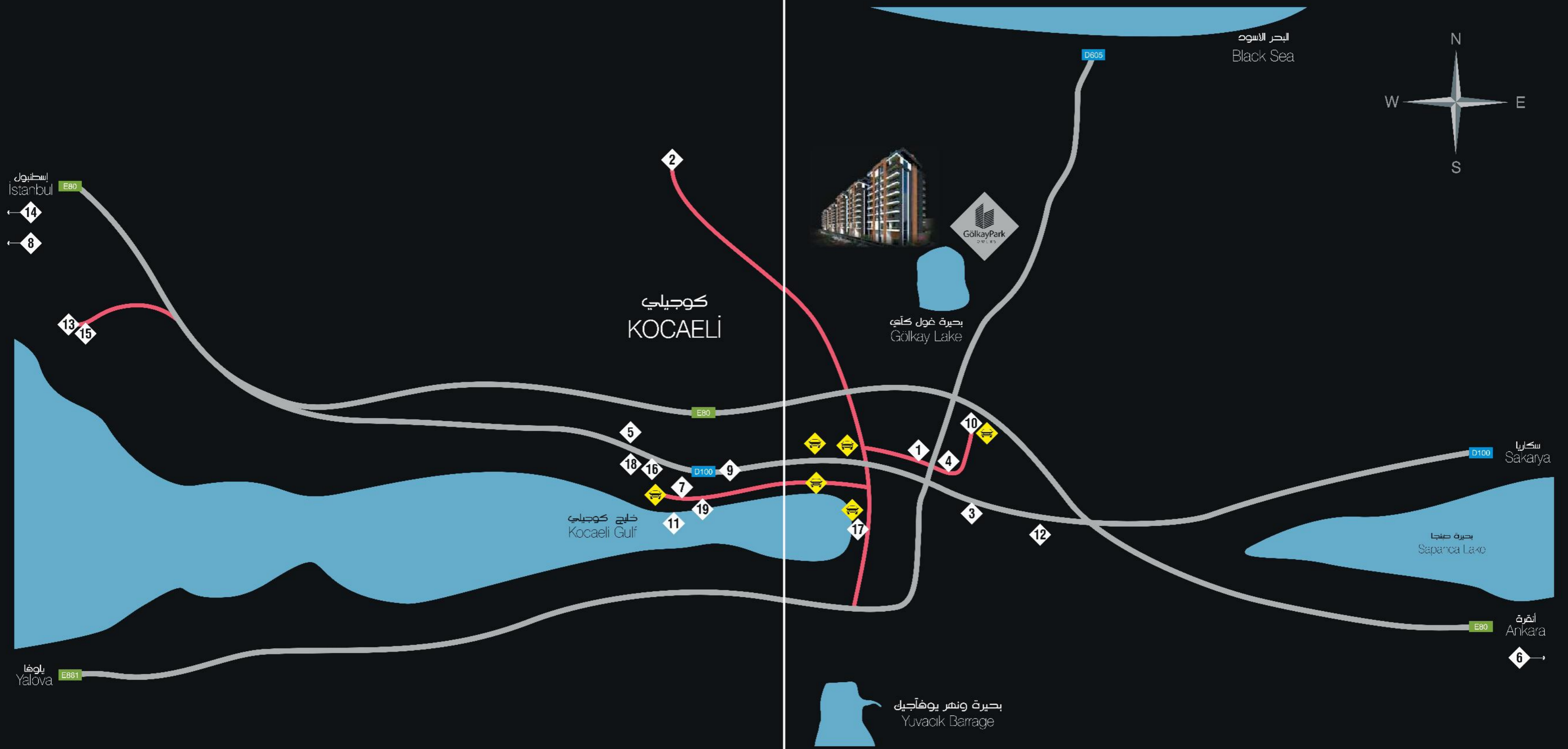
28 هيرتز



29 التاكسي



30 ميناء عبارات المواصلات البحرية اليومية



- |                                   |   |                                |
|-----------------------------------|---|--------------------------------|
| 15 هيرتر                          | 8 محطة قطار اسطنبول                           | 1 مستشفى كوناك                 |
| 16 برج                            | 9 محطة حافلات كوجيالي                         | 2 مستشفى كوجيالي الجامعي       |
| 17 ناشينوال                       | 10 محطة إنطلاق الحافلات بين المدن             | 3 المجمع الطبي ( قيد الإنشاء ) |
| 18 ليفيس                          | 11 محطة الطائرة البحرية بين اسطنبول و كوجيالي | 4 المستشفى الأكاديمي           |
| 19 ميناء عبارات المواصلات البحرية | 12 مطار كوجيالي الداخلي                       | 5 مستشفى آجي بآدم              |
| التاكسي                           | 13 مطار صبيحة غوكتشن الدولي                   | 6 محطة قطار أنقرة              |
|                                   | 14 مطار أتاتورك الدولي                        | 7 محطة قطار كوجيالي            |





# أهللا وسهللا بكم

ففي أبراج بحيرة غول كأي

أحد عشر نجماً  
تألق في سماء كوجيلي





## الطريق إلى حيث الراحة والسكينة



يبدأ التشويق والتمتعة منذ بداية الطريق المؤدي إلى مشروع الأبراج  
ويكتمل الجمال عند الوصول إلى بحيرة غول كأي



حيث الماء والخضرة  
والمنزى السكنى



أبراج بحيرة غول كآى



# تهانق ابداع الصماره وسط احضان الطبيعة



هاجرت فخلت الزهر كافرورا بها وسميت فيها الترح مسكا اؤفورا

الارض قد لبست رواء الأخضر والطل بشر في رباها جهورا



والنهر ما بين الرياض نخاله سيفنا نعلوه في نجاو الأخضر

ابراهيم بن سهل

وكأج سوسنها بصافح وروها نغر يقبل منه خدر الامرا

سحينا متوكلين على الله بأن يكون منزلك متكاملًا في أدق تفاصيله فكان ثمرة ذلك الجهد إطلالة فريدة واقصية نتذكرنا فيها بخير كلما تأملت الطبيعة الخلابة من صالون مهيّئة منزلك في أبراج بحيرة غول كأي

# الإفطار

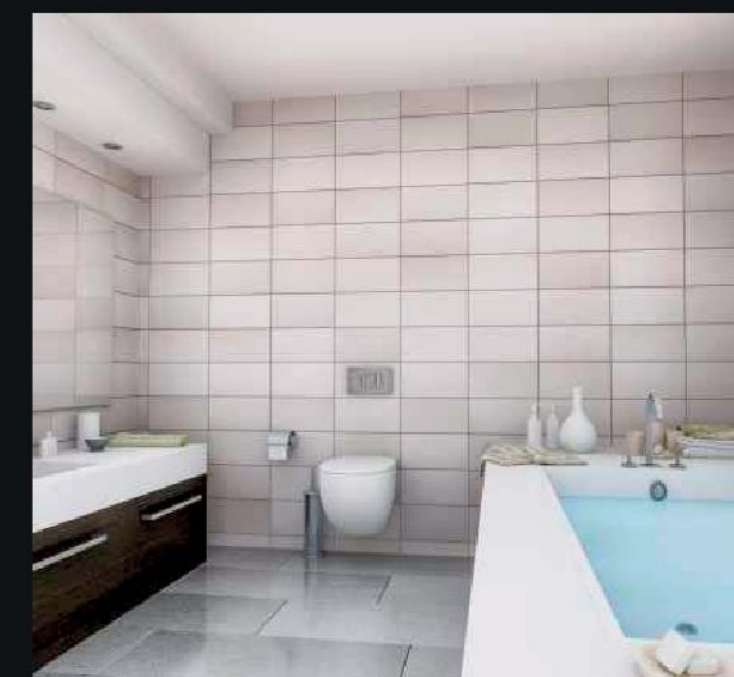
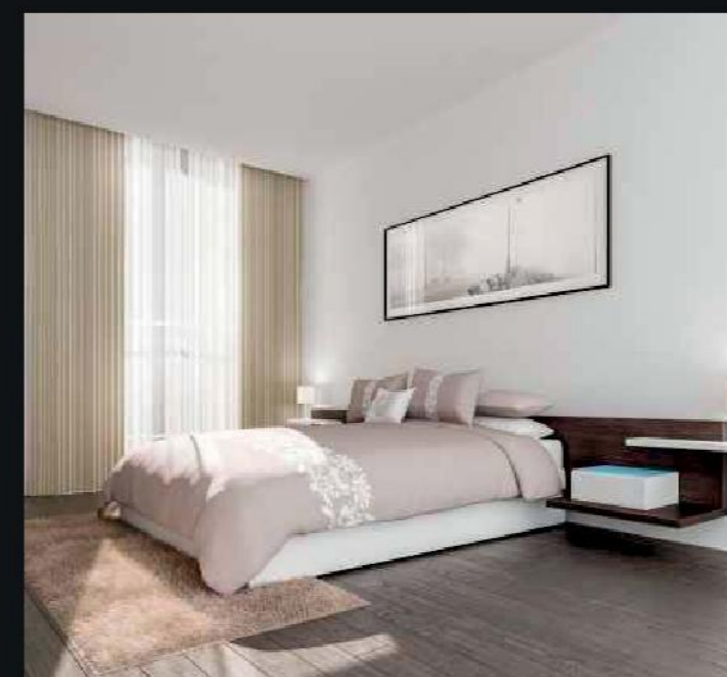
أبغ من الأقوال





## مساحة الشقة 194 m<sup>2</sup>

- 6,30 m<sup>2</sup> المدخل
- 28,65 m<sup>2</sup> الصالون
- 14,70 m<sup>2</sup> بالكون
- 2,90 m<sup>2</sup> حمام 5
- 14,55 m<sup>2</sup> المطبخ
- 12,55 m<sup>2</sup> ممر الصرف
- 1,50 m<sup>2</sup> غرفة الضييل
- 12,25 m<sup>2</sup> غرفة نوم 1
- 2,65 m<sup>2</sup> حمام 1
- 12,60 m<sup>2</sup> غرفة نوم 2
- 3,30 m<sup>2</sup> حمام 2
- 13,35 m<sup>2</sup> غرفة نوم 3
- 4,50 m<sup>2</sup> بالكون
- 2,00 m<sup>2</sup> حمام 3
- 10,50 m<sup>2</sup> غرفة نوم 4
- 3,25 m<sup>2</sup> حمام 4
- 48,13 m<sup>2</sup> مساحة مشتركة



# 2015

موعدنا مهك على كأس شاي تركي من شرفة منزلك في أبراج  
بحيرة غول كآي باذن الله تعالى في نهاية عام 2015

# موعد التسليم



# استخر الله تعالى ثم تفضل بأختيار منزلك على بركة الله



الكويت  
+965 5599 8008



سلطنة عمان  
+968 9450 0600



البحرين  
+973 3881 0099



الامارات  
+9715 6433 3500



قطر  
+974 7099 3077

الإقتراحات والشكاوى  
+9665 0444 0322

جدة  
+9665 0561 1922  
مكة المكرمة  
+9665 0561 1922

الرياض  
+9665 5330 1004  
حفر الباطن  
+9665 0000 6072

الدمام  
+9665 5582 8066  
الخير  
+9665 6166 1118



السمودية

